

راهنمای فارسی

JBL

T215 TWS

هدفون ایرباد بیسیم واقعی



تهیه شده در بخش خدمات پس از فروش شرکت شاب

آدرس: تهران، چیدر، میدان ندا، پلاک ۵۸

تلفن: (۱۰ خط) ۲۲۶۸۶۱۸

[www.shobtech.com](http://www.shobtech.com)

[technical@shobtech.com](mailto:technical@shobtech.com)



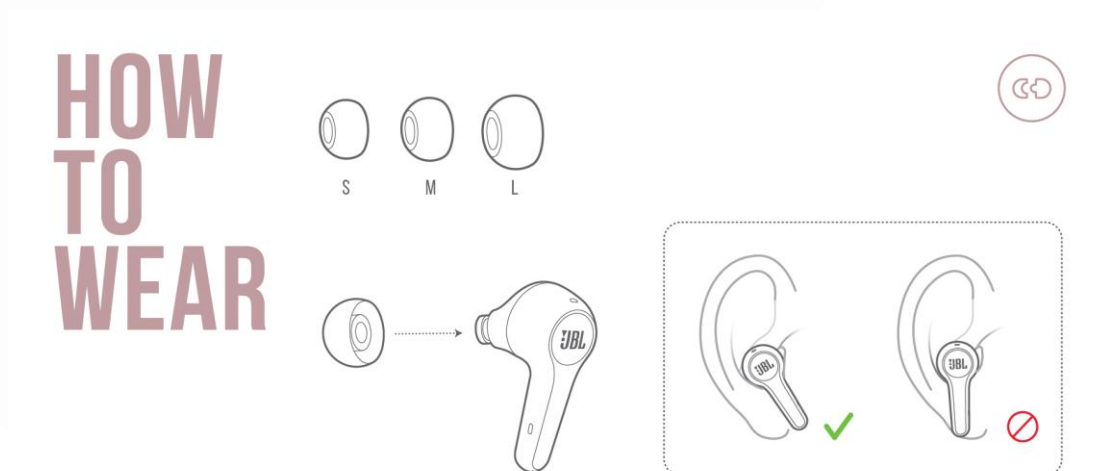
نکته مهم: امکان پاسخگویی به تماس تلفنی در این کالا وجود دارد ولی این کالا جهت استفاده به عنوان "هندزفری" مناسب نیست.

### محتویات داخل جعبه

هدفون راست و چپ - جعبه شارژ - سرگوشی در سه سایز - کابل شارژ USB - راهنما

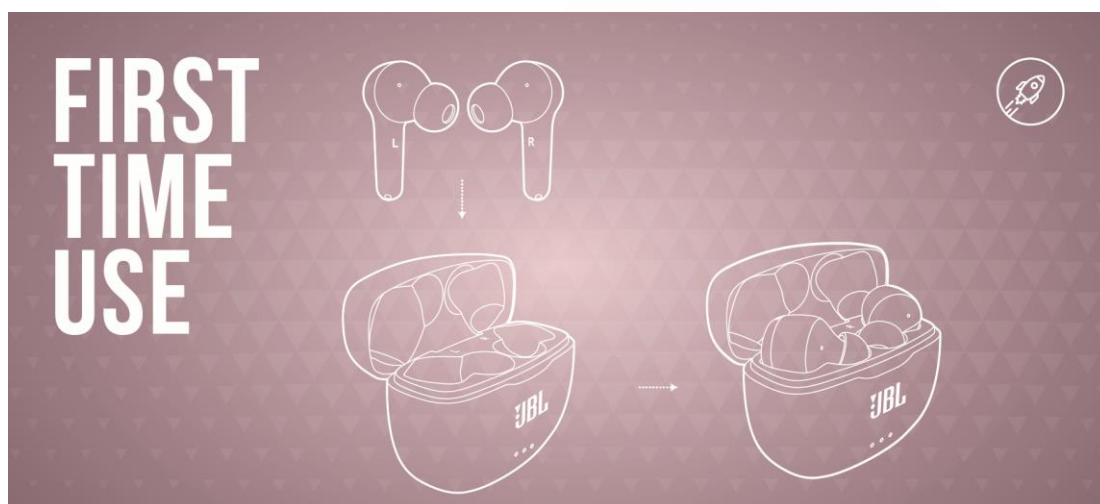


### نحوه جاگذاری داخل گوش



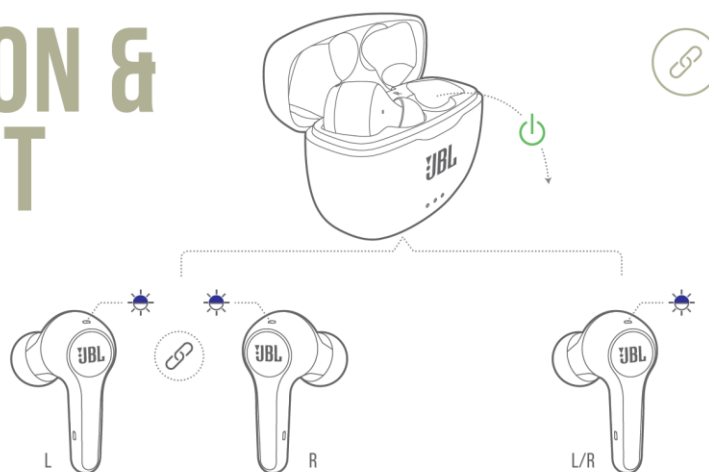
### اولین استفاده از هدفون

هدفونها را در جعبه شارژ قرار دهید



### روشن کردن و اتصال

## POWER ON & CONNECT



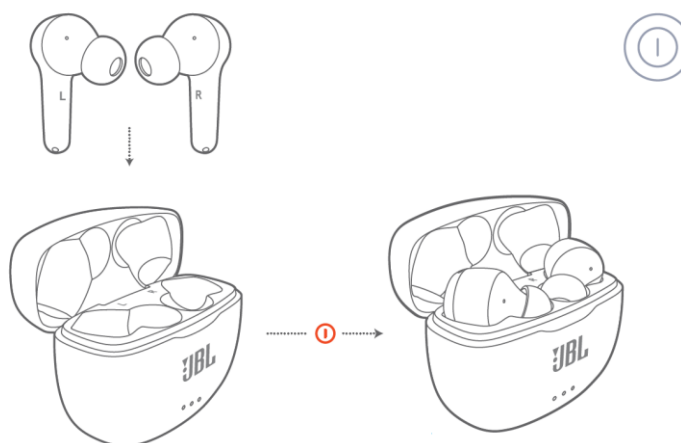
جفت کردن (pairing)



خاموش کردن هدفون

هدفونها را داخل جعبه شارژ قرار دهید.

**POWER OFF**



## کنترل‌های دستی

میتوانید به صورت دستی، کارهای زیر را روی هدفون‌ها انجام دهید

# MANUAL CONTROLS

<p>روشن کردن و اتصال به دستگاه POWER ON &amp; CONNECT TO DEVICE</p> <p>5s</p>	<p>اتصال مجدد هدفون راست و چپ RECONNECTING LEFT &amp; RIGHT</p> <p>3s</p>	<p>روشن کردن POWER ON</p> <p>2s</p>	<p>خاموش کردن POWER OFF</p> <p>5s</p>
---	---	---	---

## فرمان دکمه

با فشار دکمه روی هدفون راست و چپ، میتوانید فرمانهای زیر را صادر کنید

# BUTTON COMMAND



1. حالت استریو

دستیار صوتی  
SIRI®  
GOOGLE ASSISTANT  
BIXBY

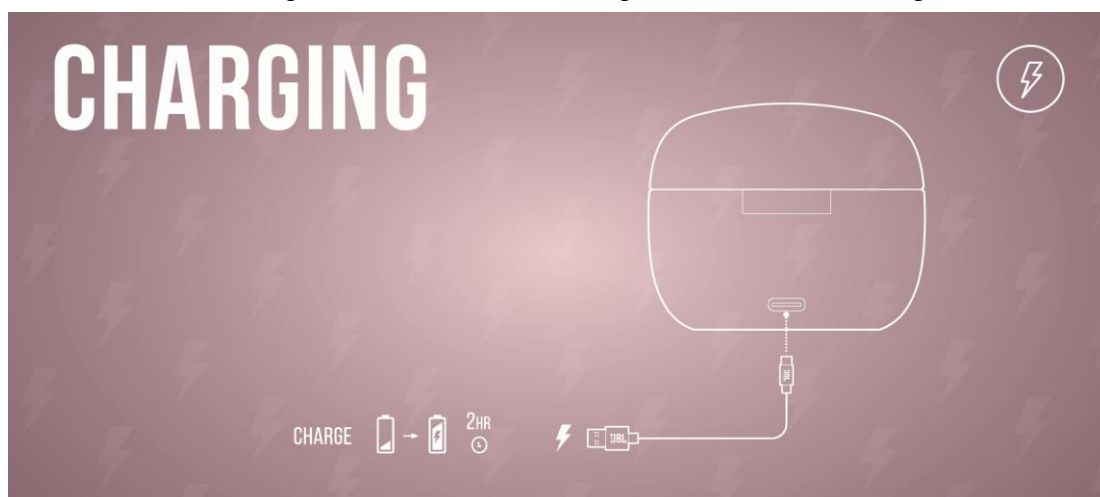
سونیچ خودکار بلافاصله

2. حالت مونو

دستیار صوتی  
SIRI®  
GOOGLE ASSISTANT  
BIXBY

### شارژ

جعبه شارژ را با کابل شارژ USB، به شارژر وصل کنید تا ظرف ۲ ساعت شارژ کامل شود



### عملکرد چراغ

برای اطلاع از وضعیت روشن بودن هدفون، میزان شارژ آن و یا اتصال بلوتوثی آن، به چراغ روی هدفون توجه کنید. برای اطلاع از وضعیت میزان شارژ جعبه شارژ به سه چراغ جلوی آن توجه کنید.

## LED BEHAVIORS

☐ ● ●	شارژ کم باتری
○ ☐ ●	در حال شارژ
● ● ●	شارژ کامل شد



☀️ 🔌	تغذیه روشن
☀️ 🔌	در حال وصل بلوتوث
☀️ 🔌	بلوتوث وصل شد
☐ 🔌	شارژ کم باتری
○ 🔌	در حال شارژ
● 🔌	شارژ کامل شد





### مشخصات فنی T215 TWS

Model:	TUNE215TWS
Driver size:	6.0 mm / 0.24" Dynamic driver
Power supply:	5 V --- 1 A
Weight:	62.1 g / 0.137 lbs
Earpiece:	5.4 g / 0.012 lbs / pc (10.8 g / 0.024 lbs combined)
Charging case:	51.3 g / 0.113 lbs
Headset battery type:	Lithium polymer Battery (55 mAh / 3.7 V)
Charging case battery type:	Lithium polymer Battery (660 mAh / 3.7 V)
Charging time:	< 2 hrs from empty
Music playtime with BT on:	5 hrs
Frequency Response:	20 Hz – 20 kHz
Impedance:	14 ohm
Sensitivity:	108 dB SPL@1 kHz / 1 mW
Maximum SPL:	95 dB
Microphone sensitivity:	-30 dBV / Pa@1 kHz
Bluetooth version:	5.0
Bluetooth profile version:	A2DP 1.3, AVRCP 1.6, HFP 1.7
Bluetooth transmitter frequency range:	2.4 GHz - 2.4835 GHz
Bluetooth transmitter power:	< 6 dbm
Bluetooth transmitter modulation:	GFSK, $\pi/4$ DQPSK, 8DPSK
Maximum operation temperature:	45 °C